



RELACIÓN PRELIMINAR DE POSIBLES ZONAS BLANCAS NGA EN ENTIDADES SINGULARES DE POBLACIÓN NO BLANCAS NGA PERTENECIENTES AL PAÍS VASCO - ARABA/ÁLAVA.

Comunidad Autónoma	Provincia	Municipio	Código INE 2014 entidad singular	Entidad Singular	Número de zonas solicitadas
País Vasco	Araba/Álava	Amurrio	01002000200	AMURRIO	2
País Vasco	Araba/Álava	Lapuebla de Labarca	01033000100	LAPUEBLA DE LABARCA	1
País Vasco	Araba/Álava	Laudio/Llodio	01036000100	LAUDIO/LLODIO	5
País Vasco	Araba/Álava	Oyón-Oion	01043000300	OYON-OION	1
País Vasco	Araba/Álava	Ribera Baja/Erribera Beitia	01047000500	RIVABELLOSA	2
País Vasco	Araba/Álava	Salvatierra/Agurain	01051000600	AGURAIN/SALVATIERRA	2
País Vasco	Araba/Álava	Vitoria-Gasteiz	01059006300	VITORIA-GASTEIZ	2
País Vasco	Araba/Álava	Zuia	01063001100	MURGIA	1
País Vasco	Araba/Álava	Iruña Oka/Iruña de Oca	01901000200	NANCLARES DE LA OCA/LANGRAIZ OKA	2

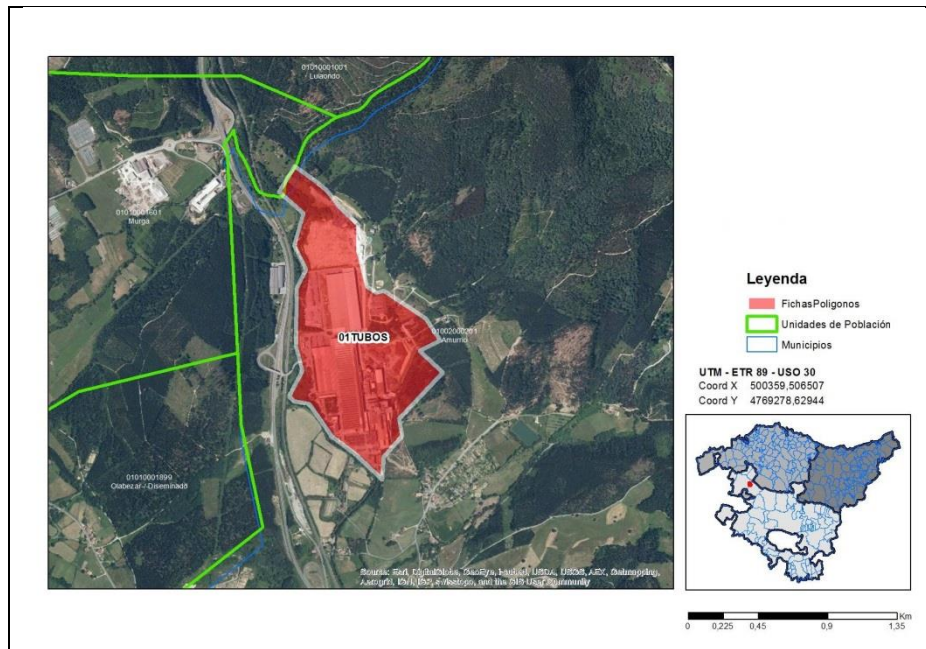
Las zonas¹ de tamaño inferior al de una entidad singular de población y sus referencias asociadas, que identifican unívocamente a cada una de las zonas, pertenecientes a la provincia de Araba/Álava (País Vasco), que en el año 2017 se proponen como elegibles para la realización de proyectos, son las siguientes:

¹ La imagen del mapa de cada zona se puede ampliar pinchando sobre el mapa correspondiente.

1. Referencia: 01002000200-2017-zona01. País Vasco, Provincia de Araba/Álava, Municipio de Amurrio, Entidad singular de población AMURRIO (código INE 01002000200) – Polígono Industrial / Empresarial 01TUBOS

Denominación de la Zona: Polígono 01TUBOS

Mapa:



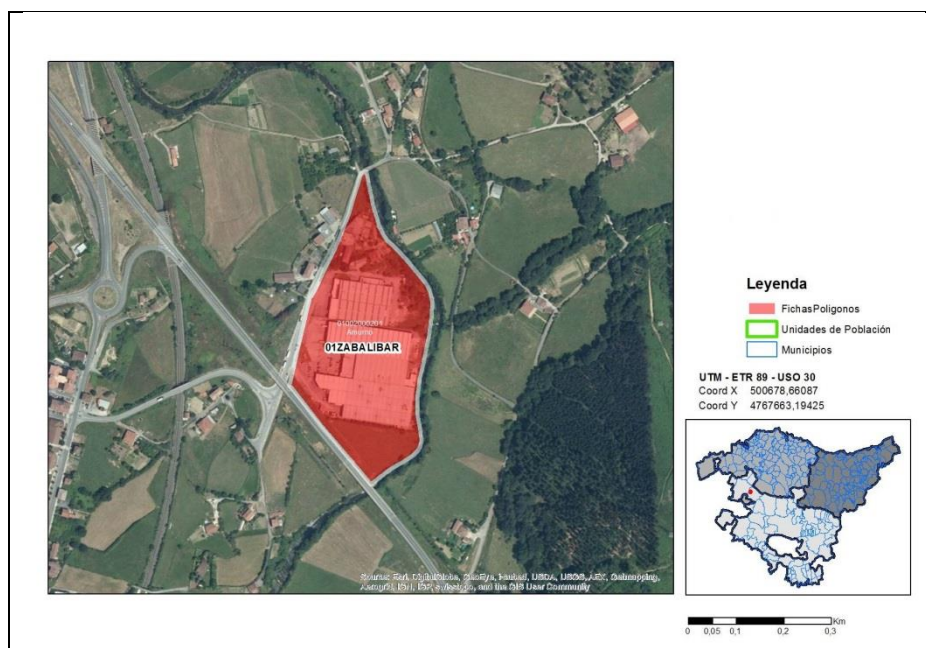
Coordenadas del Centroides X;Y(UTM huso 30): 500359,506507108 ; 4769278,62944276

Unidad poblacional: 01002000201 Amurrio

2. Referencia: 01002000200-2017-zona02. País Vasco, Provincia de Araba/Álava, Municipio de Amurrio, Entidad singular de población AMURRIO (código INE 01002000200) – Polígono Industrial / Empresarial 01ZABALIBAR

Denominación de la Zona: Polígono 01ZABALIBAR

Mapa:



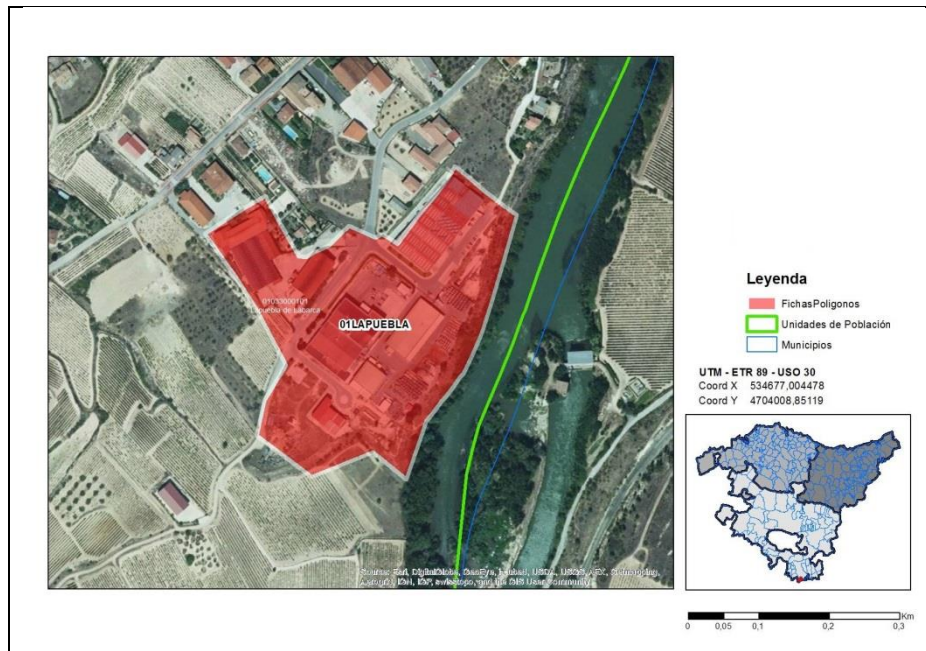
Coordenadas del Centroides X;Y(UTM huso 30): 500678,660869611 ; 4767663,19424902

Unidad poblacional: 01002000201 Amurrio

3. Referencia: 01033000100-2017-zona01. País Vasco, Provincia de Araba/Álava, Municipio de Lapuebla de Labarca, Entidad singular de población LAPUEBLA DE LABARCA (código INE 01033000100) – Polígono Industrial / Empresarial 01LAPUEBLA

Denominación de la Zona: Polígono 01LAPUEBLA

Mapa:



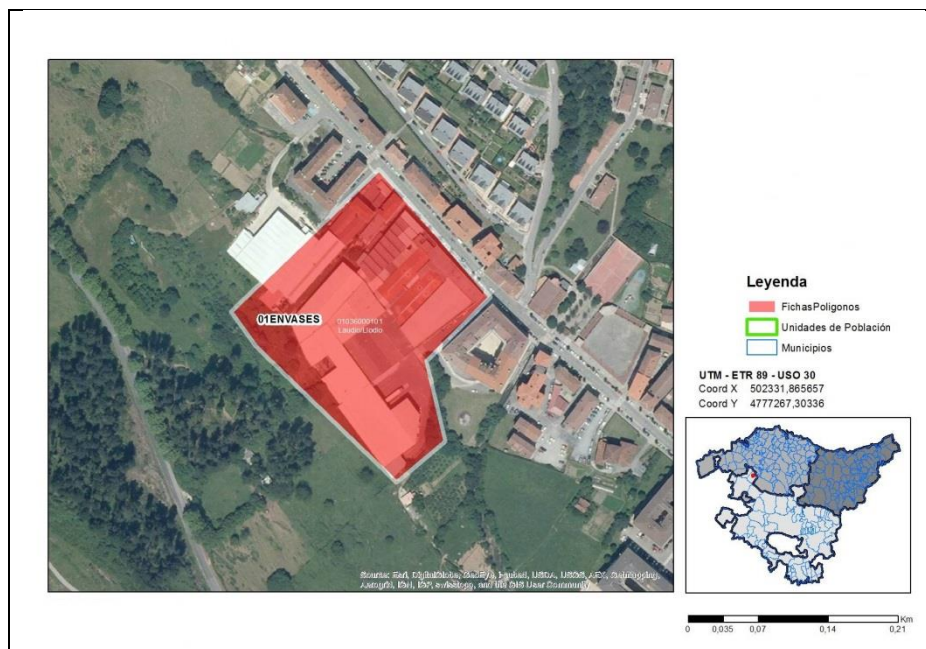
Coordenadas del Centroides X;Y(UTM huso 30): 534677,004478493 ; 4704008,85118891

Unidad poblacional: 01033000101 Lapuebla de Labarca

4. Referencia: 01036000100-2017-zona01. País Vasco, Provincia de Araba/Álava, Municipio de Laudio/Llodio, Entidad singular de población LAUDIO/LLODIO (código INE 01036000100) – Polígono Industrial / Empresarial 01ENVASES

Denominación de la Zona: Polígono 01ENVASES

Mapa:



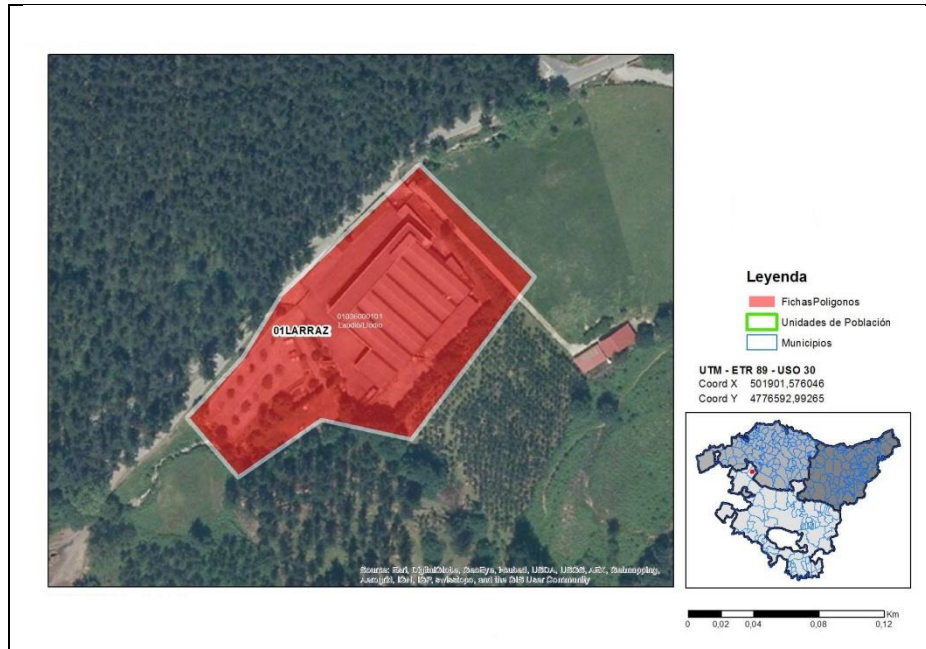
Coordenadas del Centroides X;Y(UTM huso 30): 502331,86565698 ; 4777267,3033634

Unidad poblacional: 01036000101 Laudio/Llodio

5. Referencia: 01036000100-2017-zona02. País Vasco, Provincia de Araba/Álava, Municipio de Laudio/Llodio, Entidad singular de población LAUDIO/LLODIO (código INE 01036000100) – Polígono Industrial / Empresarial 01LARRAZ

Denominación de la Zona: Polígono 01LARRAZ

Mapa:



Coordenadas del Centroides X;Y(UTM huso 30): 501901,57604616 ; 4776592,99265234

Unidad poblacional: 01036000101 Laudio/Llodio

6. Referencia: 01036000100-2017-zona03. País Vasco, Provincia de Araba/Álava, Municipio de Laudio/Llodio, Entidad singular de población LAUDIO/LLODIO (código INE 01036000100) – Polígono Industrial / Empresarial 01SANTACRUZ

Denominación de la Zona: Polígono 01SANTACRUZ

Mapa:



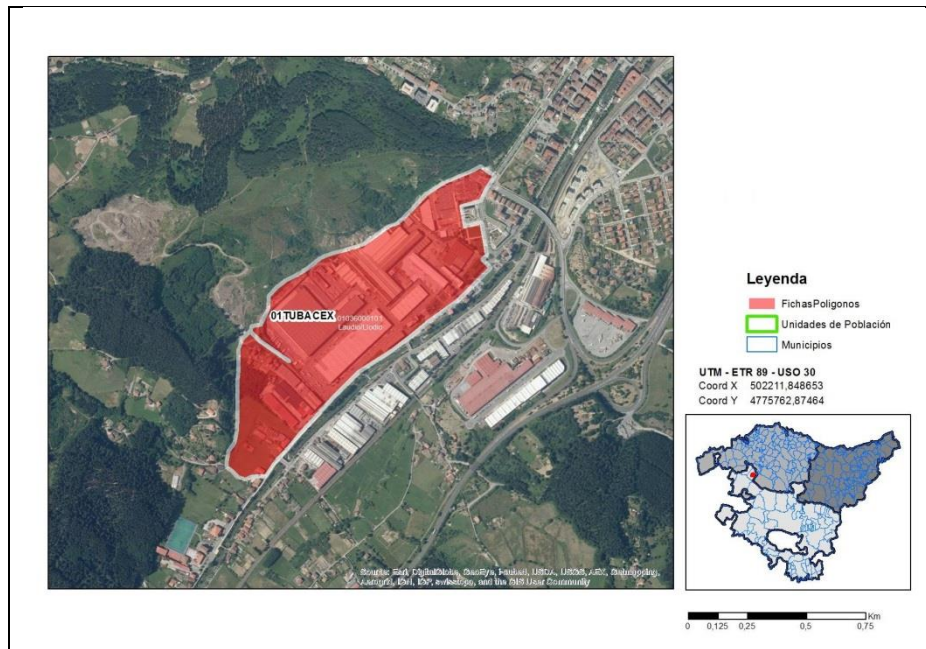
Coordenadas del Centroides X;Y(UTM huso 30): 502614,667080668 ; 4775606,79238694

Unidad poblacional: 01036000101 Laudio/Llodio

7. Referencia: 01036000100-2017-zona04. País Vasco, Provincia de Araba/Álava, Municipio de Laudio/Llodio, Entidad singular de población LAUDIO/LLODIO (código INE 01036000100) – Polígono Industrial / Empresarial 01TUBACEX

Denominación de la Zona: Polígono 01TUBACEX

Mapa:



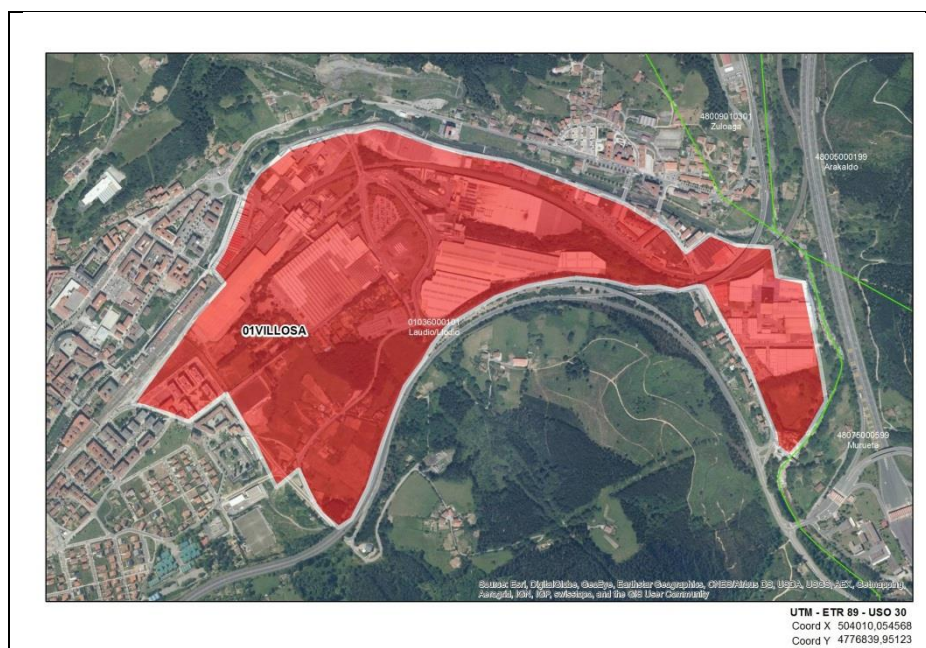
Coordenadas del Centroides X;Y(UTM huso 30): 502211,848652553 ; 4775762,87464494

Unidad poblacional: 01036000101 Laudio/Llodio

8. Referencia: 01036000100-2017-zona05. País Vasco, Provincia de Araba/Álava, Municipio de Laudio/Llodio, Entidad singular de población LAUDIO/LLODIO (código INE 01036000100) – Polígono Industrial / Empresarial 01VILLOSA

Denominación de la Zona: Polígono 01VILLOSA

Mapa:



Coordenadas del Centroides X;Y(UTM huso 30): 503981,107473461 ; 4776835,46431887

Unidad poblacional: 01036000101 Laudio/Llodio

9. Referencia: 01043000300-2017-zona01. País Vasco, Provincia de Araba/Álava, Municipio de Oyón-Oion, Entidad singular de población OYON-OION (código INE 01043000300) – Polígono Industrial / Empresarial 01OIONURBANO

Denominación de la Zona: Polígono 01OIONURBANO

Mapa:



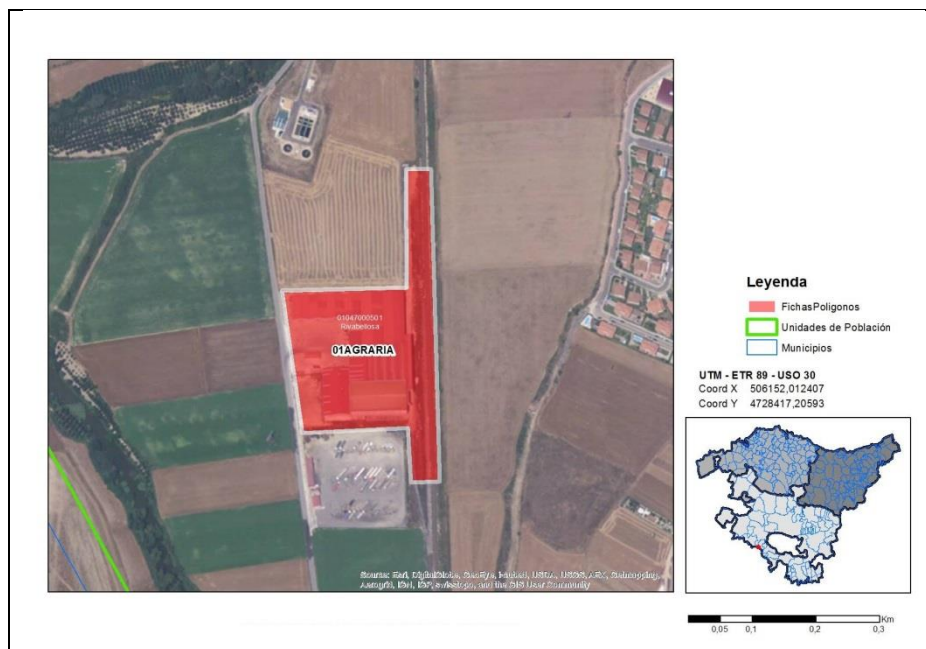
Coordenadas del Centroides X;Y(UTM huso 30): 546131,064389594 ; 4706215,06237743

Unidad poblacional: 01043000301 Oyón-Oion

10. Referencia: 01047000500-2017-zona01. País Vasco, Provincia de Araba/Álava, Municipio de Ribera Baja/Erribera Beitia, Entidad singular de población RIVABELLOSA (código INE 01047000500) – Polígono Industrial / Empresarial 01AGRARIA

Denominación de la Zona: Polígono 01AGRARIA

Mapa:



Coordenadas del Centroides X;Y(UTM huso 30): 506152,012407003 ; 4728417,20593434

Unidad poblacional: 01047000501 Rivabellosa

11. Referencia: 01047000500-2017-zona02. País Vasco, Provincia de Araba/Álava, Municipio de Ribera Baja/Erribera Beitia, Entidad singular de población RIVABELLOSA (código INE 01047000500) – Polígono Industrial / Empresarial 01ARASUR-ANEXO

Denominación de la Zona: Polígono 01ARASUR-ANEXO

Mapa:



Coordenadas del Centroides X;Y(UTM huso 30): 506469,939667607 ; 4727931,45608247

Unidad poblacional: 01047000501 Rivabellosa

12. Referencia: 01051000600-2017-zona01. País Vasco, Provincia de Araba/Álava, Municipio de Salvatierra/Agurain, Entidad singular de población AGURAIN/SALVATIERRA (código INE 01051000600) – Polígono Industrial / Empresarial 01AISLADOS

Denominación de la Zona: Polígono 01AISLADOS

Mapa:



Coordenadas del Centroides X;Y(UTM huso 30): 550535,415014648 ; 4744427,34940409

Unidad poblacional: 01051000601 Agurain/Salvatierra

13. Referencia: 01051000600-2017-zona02. País Vasco, Provincia de Araba/Álava, Municipio de Salvatierra/Agurain, Entidad singular de población AGURAIN/SALVATIERRA (código INE 01051000600) – Polígono Industrial / Empresarial 01SANTAMARIA

Denominación de la Zona: Polígono 01SANTAMARIA

Mapa:

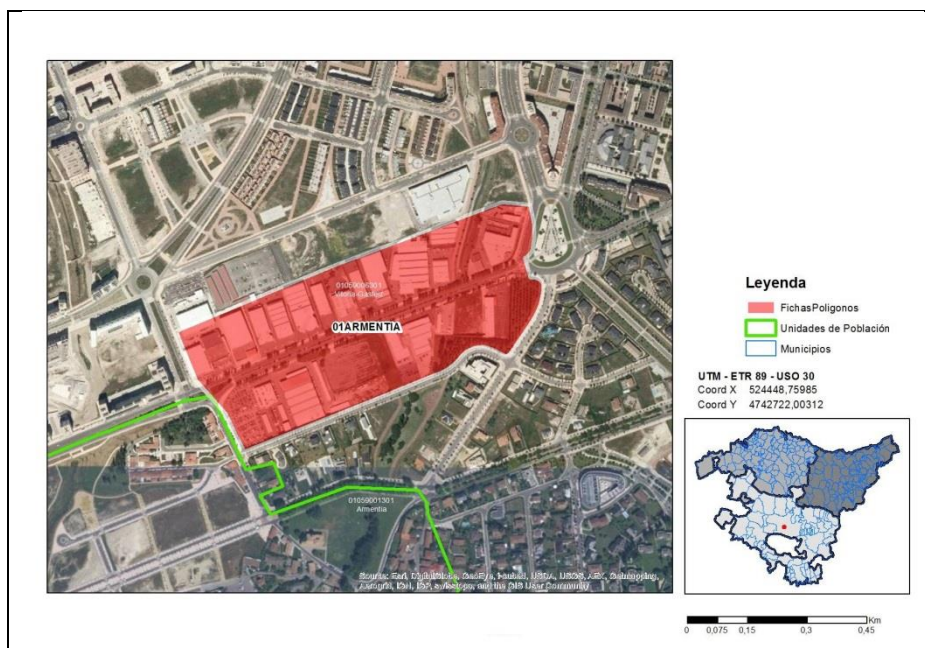


Coordenadas del Centroides X;Y(UTM huso 30): 550077,944399204 ; 4744826,62303346
Unidad poblacional: 01051000601 Agurain/Salvatierra

14. Referencia: 01059006300-2017-zona01. País Vasco, Provincia de Araba/Álava, Municipio de Vitoria-Gasteiz, Entidad singular de población VITORIA-GASTEIZ (código INE 01059006300) – Polígono Industrial / Empresarial 01ARMENTIA

Denominación de la Zona: Polígono 01ARMENTIA

Mapa:



Coordenadas del Centroides X;Y(UTM huso 30): 524448,759849803 ; 4742722,00312282
Unidad poblacional: 01059006301 Vitoria-Gasteiz

15. Referencia: 01059006300-2017-zona02. País Vasco, Provincia de Araba/Álava, Municipio de Vitoria-Gasteiz, Entidad singular de población VITORIA-GASTEIZ (código INE 01059006300) – Polígono Industrial / Empresarial 01URITIASOLO

Denominación de la Zona: Polígono 01URITIASOLO

Mapa:



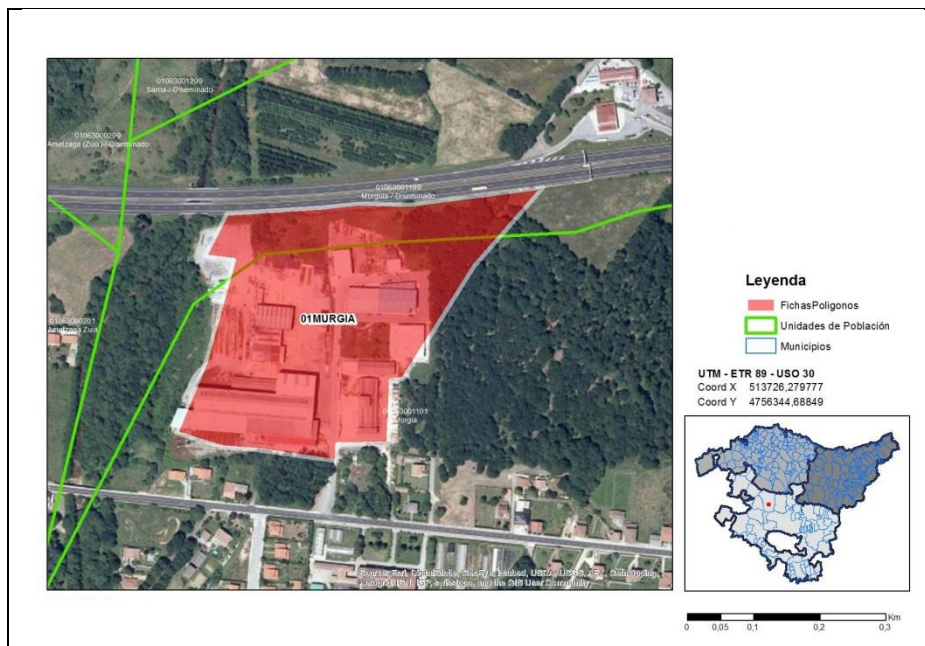
Coordenadas del Centroides X;Y(UTM huso 30): 528009,474602412 ; 4742544,49909049

Unidad poblacional: 01059006301 Vitoria-Gasteiz

16. Referencia: 01063001100-2017-zona01. País Vasco, Provincia de Araba/Álava, Municipio de Zuia, Entidad singular de población MURGIA (código INE 01063001100) – Polígono Industrial / Empresarial 01MURGIA

Denominación de la Zona: Polígono 01MURGIA

Mapa:



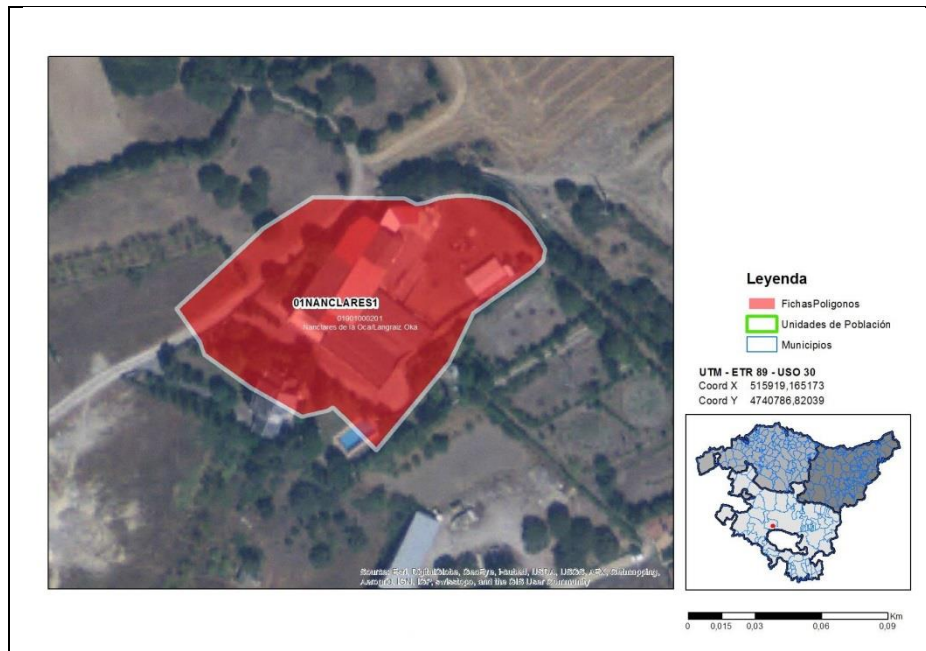
Coordenadas del Centroides X;Y(UTM huso 30): 513726,27977749 ; 4756344,68849099

Unidad poblacional: 01063001101 Murgia

17. Referencia: 01901000200-2017-zona01. País Vasco, Provincia de Araba/Álava, Municipio de Iruña Oka/Iruña de Oca, Entidad singular de población NANCLARES DE LA OCA/LANGRAIZ OKA (código INE 01901000200) – Polígono Industrial / Empresarial 01NANCLARES1

Denominación de la Zona: Polígono 01NANCLARES1

Mapa:



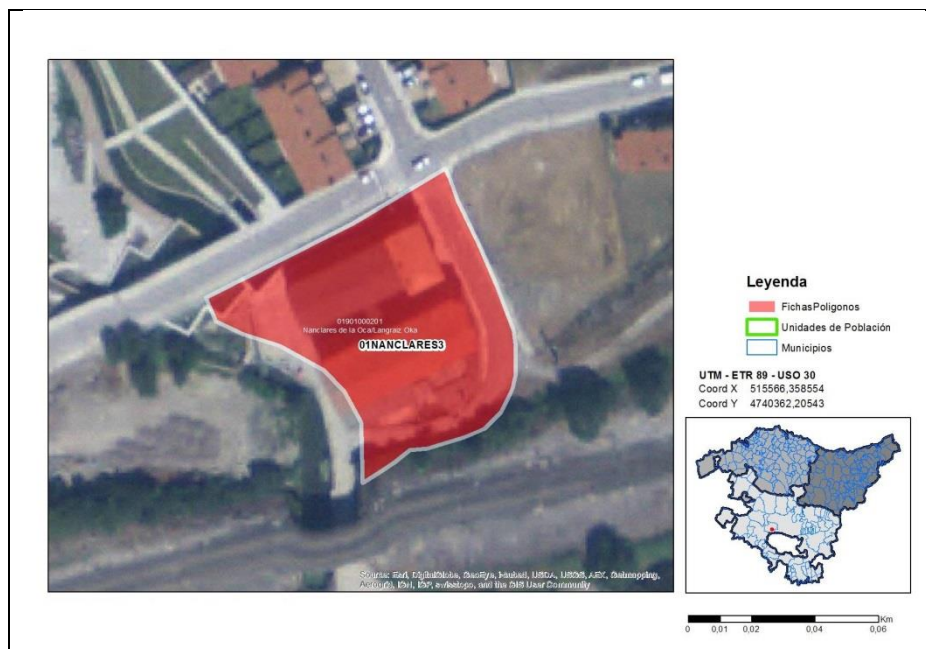
Coordenadas del Centroides X;Y(UTM huso 30): 515919,165173467 ; 4740786,82039064

Unidad poblacional: 01901000201 Nanclares de la Oca/Langraiz Oka

18. Referencia: 01901000200-2017-zona02. País Vasco, Provincia de Araba/Álava, Municipio de Iruña Oka/Iruña de Oca, Entidad singular de población NANCLARES DE LA OCA/LANGRAIZ OKA (código INE 01901000200) – Polígono Industrial / Empresarial 01NANCLARES3

Denominación de la Zona: Polígono 01NANCLARES3

Mapa:



Coordenadas del Centroides X;Y(UTM huso 30): 515566,358553554 ; 4740362,20542502

Unidad poblacional: 01901000201 Nanclares de la Oca/Langraiz Oka